

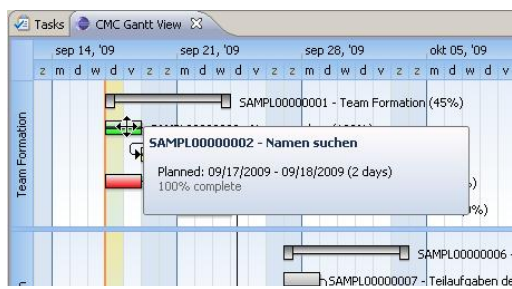
## GanttChart for ClearQuest – планирование для ClearQuest

### GanttChart for ClearQuest позволит менеджерам проектов и руководителям:

- В режиме **реального масштаба** времени анализировать ход проекта;
- **Быстро** вносить корректирующие воздействия в план работ;
- В условиях **сервис-ориентированного подхода**, когда множество запросов в день требует особого внимания, применение GanttChart позволит **экономить время менеджера проекта при перепланировании групп запросов** (на изменение и на расширение);
- Эффективно **распределять ресурсы**;
- **Оперативно переводить** запросы из одного состояния в другое;
- **Переносить группы задач и запросов** (переносить плановые сроки) в режиме *drag and drop*.

### GanttChart for ClearQuest позволит участникам проектов:

- Видеть собственную загрузку сразу по всему пулу запросов (задач, дефектов, запросов и прочего);
- Удобно и привычно работать с планом работ.



**Рисунок 1.** Визуализация иерархии задач. Подсветка свойств задач при позиционировании курсора

### Основные функции GanttChart for ClearQuest:

1. **Мультиплатформенность.** Модуль встраивается в **Eclipse** клиент **IBM Rational ClearQuest** и работает на различных платформах: Windows, Unix.
2. **Не нужно будет использовать дополнительных программных решений.** Все работает в одном инструменте: в клиенте IBM Rational ClearQuest. Исключения составляют функции бюджетирования, распределения ресурсов, управления портфелем проектов.
3. **Один источник информации и режим синхронизации в реальном времени.** Модуль позволит отобразить реальное состояние проектных работ на основе последних изменений в системе IBM Rational ClearQuest. Для этого не будет выполняться никакой дополнительной синхронизации и дублирования информации IBM Rational ClearQuest в какую-либо другую систему управления проектами. **Все функции отображения идут в реальном масштабе времени.**
4. **Доступ ко всем функциям IBM Rational ClearQuest.** За счет того, что модуль встраивается в клиент IBM Rational ClearQuest, пользователь имеет одновременно доступ и к возможности планирования на основе диаграммы Ганта, и ко всем функциям IBM Rational ClearQuest, построение запросов, отчетов, графиков и т.д.

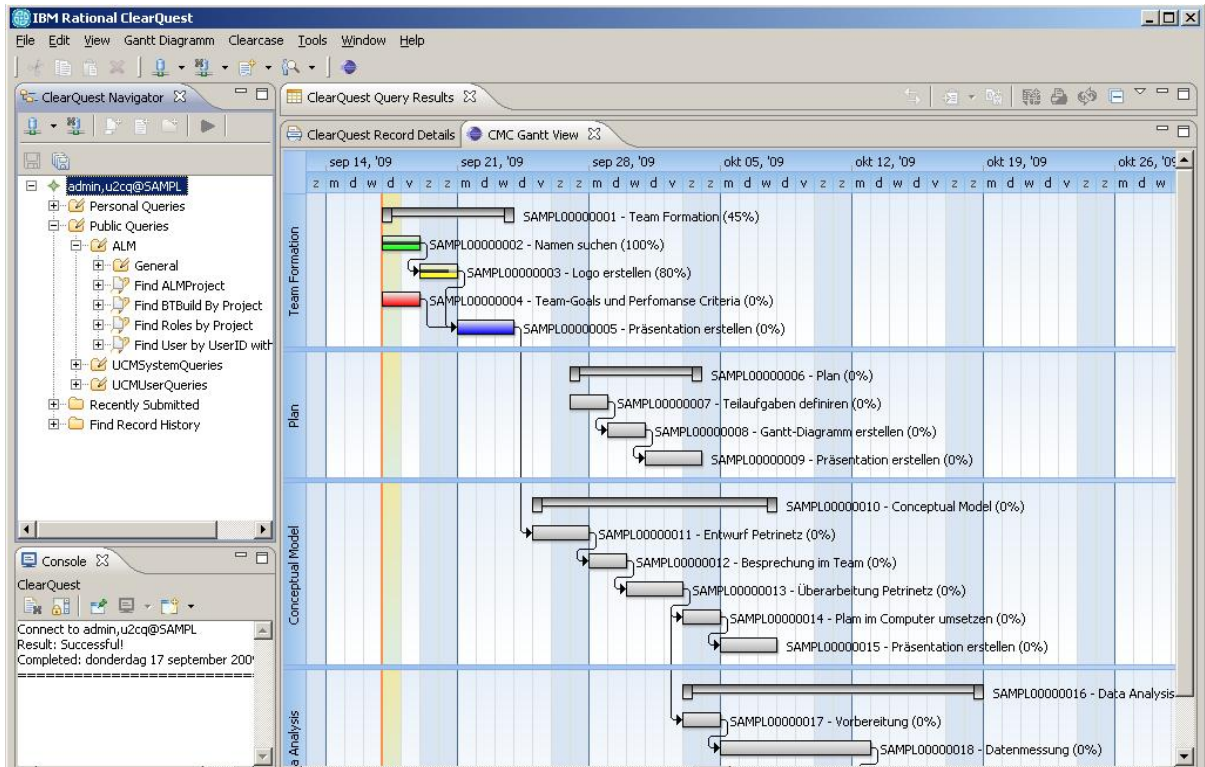


Рисунок 2. Цветовые выделения позволяют разделять задачи по статусам, например, зеленый - готово, желтый - выполняется, красный - опаздывает, синий - запланировано

## Техническое описание

### Функции:

- Мультиплатформенность;
- Синхронизация между диаграммой Ганта и Запросами ClearQuest в реальном масштабе времени;
- Визуализация иерархии запросов и связей между ними в виде диаграммы Ганта;
- Визуализация задач на основе выполненных запросов (Query). Позволяет отображать план реализации конкретного Запроса ClearQuest на основе имеющегося отчета. Например, для реализации Запроса или Дефекта "А" сформирован план, также сформированы планы на основе запросов "Б" и "С". Сформирован пул задач для реализации запросов. Менеджера проектов достаточно

сформировать отчет (query) выводящий состав подконтрольных запросов. В этом случае наш модуль отобразит список активных задач для совокупности запросов, предоставляя полный план со всеми исполнителями по совокупности запросов. **Данная функция позволяет менеджерам контролировать не просто состав задач, но и соотносить реестр задач с реестром запросов или дефектов.**

- Визуализация процента выполнения задач;
- **Визуализация отношения плановых сроков к фактическим;**

- **Визуализация различными цветовыми схемами запросов на изменение в зависимости от их стадии выполнения и реализации в плановые сроки.** Цветовые выделения позволяют разделять задачи по статусам, например, зеленый - готово, желтый - выполняется, красный - опаздывает, синий - запланировано;
- **Разбиение диаграммы ганта на секции для составных запросов;**
- **Изменение и сохранение результатов изменения плановых сроков для запросов;**
- **Открытие форм запроса из диаграммы ганта.** Позволяет открывать формы запросов на изменения непосредственно с диаграммы Ганта.

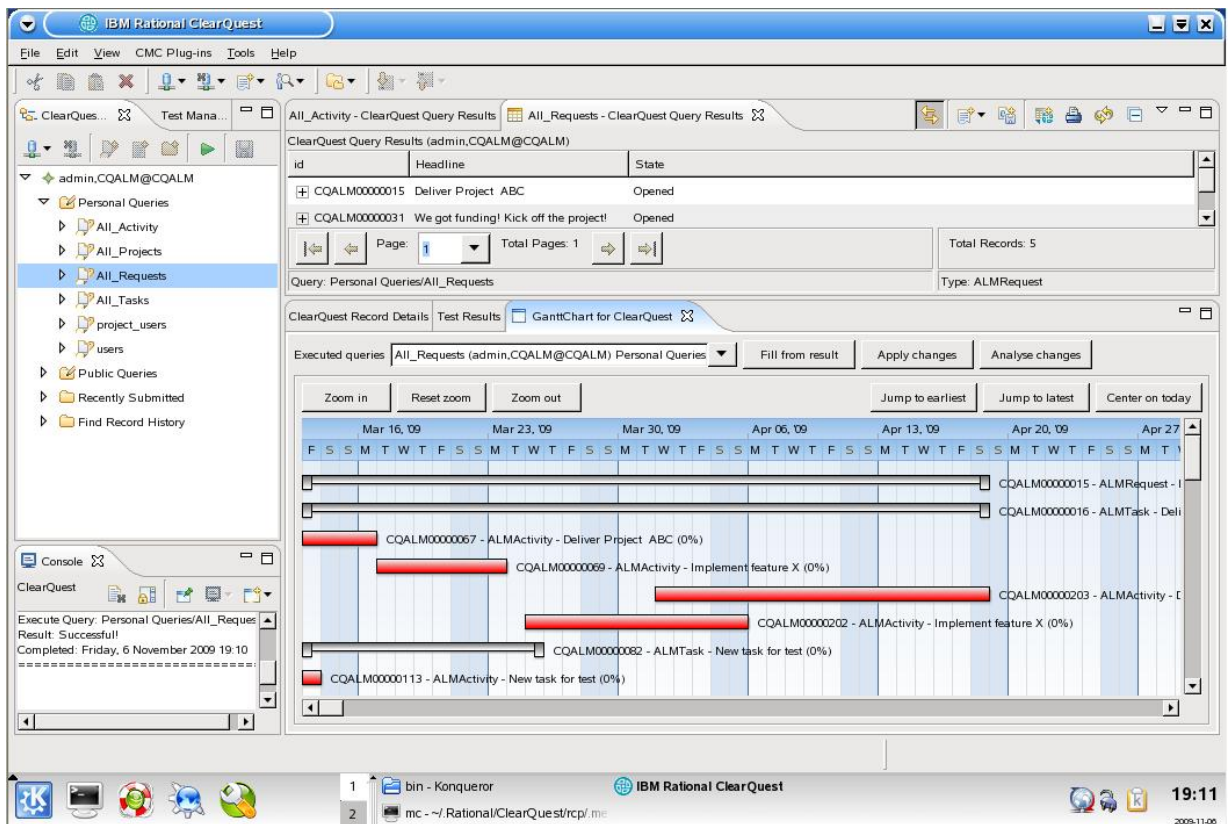


Рисунок 3 GanttChart в Eclipse клиенте ClearQuest в Linux

### Тип реализации:

- Plug-ins для IBM Rational ClearQuest Eclipse

### Тип лицензирования:

- Для **Российских компаний** применяется схема лицензирования – одна лицензия на организацию. При этом количество пользователей **не ограничено**.

### Требования:

- IBM Rational ClearQuest (версии выше 7.0)



## О компании-разработчике СМ-Консалт



Компания [«СМ-Консалт»](#) входит в пятерку лидирующих консалтинговых компаний России, занимающихся внедрением IBM Rational. Проведено более 20 успешных внедрений IBM Rational в таких организациях как: Банк Внешней торговли (три проекта), ОАО Татнефть (три проекта), Национальный Банк ТРАСТ (три проекта), Банк Русский Стандарт, Объединенная Авиастроительная Корпорация (подразделение Иркут-Авиа), ЗАО АйТи, ЗАО Аплана, Сбербанк РФ, ЦБ РФ, Русский Алюминий... и других, [подтвержденных официальными отзывами заказчиков](#). Наша компания является бизнес-партнером IBM и Microsoft и имеет статус [IBM Premier Business Partner](#) и Value Advantage Plus (VAP)

[Тренинги](#), проводимые нашими специалистами, [позволяют быстро поднять квалификацию слушателям](#). За время существования нашей компании мы обучили более 700 человек.

Все сотрудники СМ-Консалт являются сертифицированными специалистами IBM.

- [Информация о специалистах компании «СМ-Консалт»](#)
- [Каталог наших проектов. Текущие проекты. Прошлые проекты. Отзывы о нас.](#)